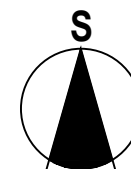


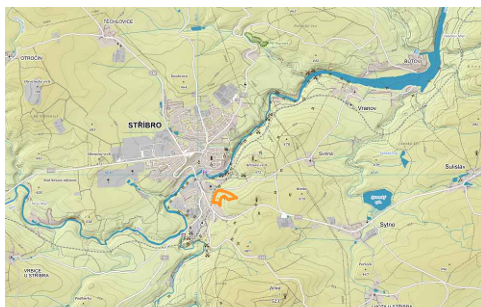
# ÚZEMNÍ STUDIE OBYTNÉ ZÓNY STR-B-1 STŘÍBRO



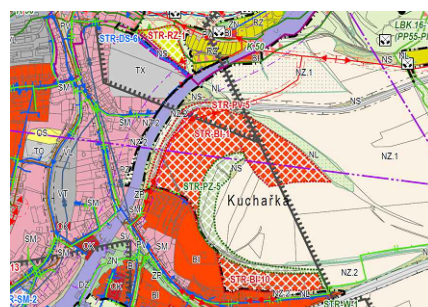
## LEGENDA

- HRANICE ŘEŠENÉHO ÚZEMÍ
- SILNICE 2. TŘÍDY
- ŽELEZNICE
- SILNICE III. TŘÍDY
- VÝZNAMNÝ KRAJINNÝ PRVEK REGISTROVANÝ
- VENKOVNÍ VEDENÍ ELEKTRICKÉ SÍTĚ VN 1-35 kV
- OCHRANNÉ PÁSMO ELEKTRICKÉ SÍTĚ VN 1-35 kV
  
- NÁVRH**
- PARCELACE
- PLOCHY BYDLENÍ - INDIVIDUÁLNÍ V RD
- VEŘEJNÁ PROSTRANSTVÍ
- V3** VSTUP DO ŘEŠENÉHO ÚZEMÍ

UMÍSTĚNÍ V RÁMCI MĚSTA



VÝŘEZ Z KOORDINAČNÍHO VÝKRESU ÚP



Zdroj mapového podkladu: Google, Inc.; www.google.com/maps

## ÚZEMNÍ STUDIE OBYTNÉ ZÓNY STR-B-1 STŘÍBRO

VÝKRES:	ŠIRŠÍ VZTAHY
POŘIZOVATEL:	Městský úřad Stříbro odbor výstavby a územního plánování Masarykovo náměstí 1 349 01 Stříbro
ZPRACOVATEL:	HaskoningDHV Czech Republic, spol. s r.o. Sokolovská 100/94 196 00 Praha 9
ZPRACOVATELSKÝ TÝM:	Ing. arch. Mgr. Monika Boháčová, Ing. Jan Čiháček, Ing. Pavlína Karbanová Krásná, Jakub Vík, Ing. Václav Starý, RNDr. Mian Svoboda, Mgr. Lukáš Veselý, Bc. Simona Marhounová
ZODPOVĚDNÝ PROJEKTANT:	Ing. arch. Mgr. Monika Boháčová Autorsky zřízený architekt CKA č. 03 709
DATUM:	září 2017
MĚŘÍTKO:	1:5000
ČÍSLO VÝKRESU:	1